

Dostec-50 (Elektries)

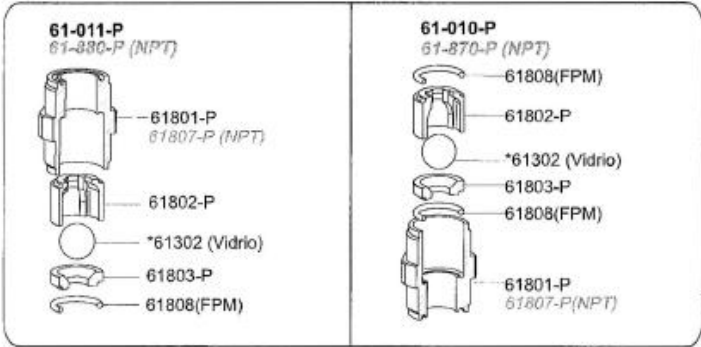
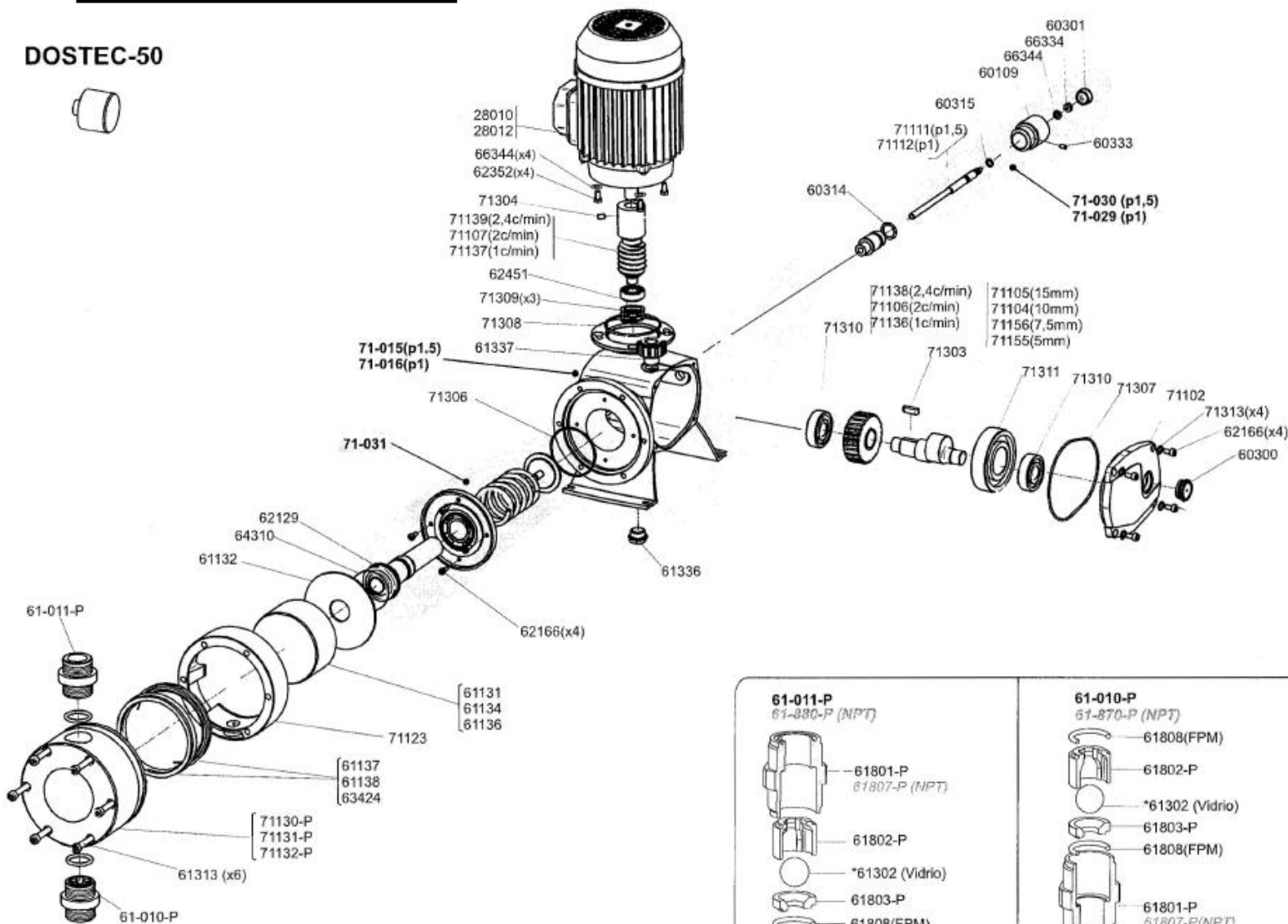
Beskrywing

- Dostec inspuit pompe is ekstra swaar diens pompe met hoë lewerings vloei.
- Bestaan uit aandrywings eenheid met 1 x module
- Module vloei beskikbaar 500, 750 en 1000 l/h
- Module vloei kan onafhanklik verstel word van 10 tot 100 % d.m.v. spiraal veer terugkeer stelsel



Dostec-50 Onderdele

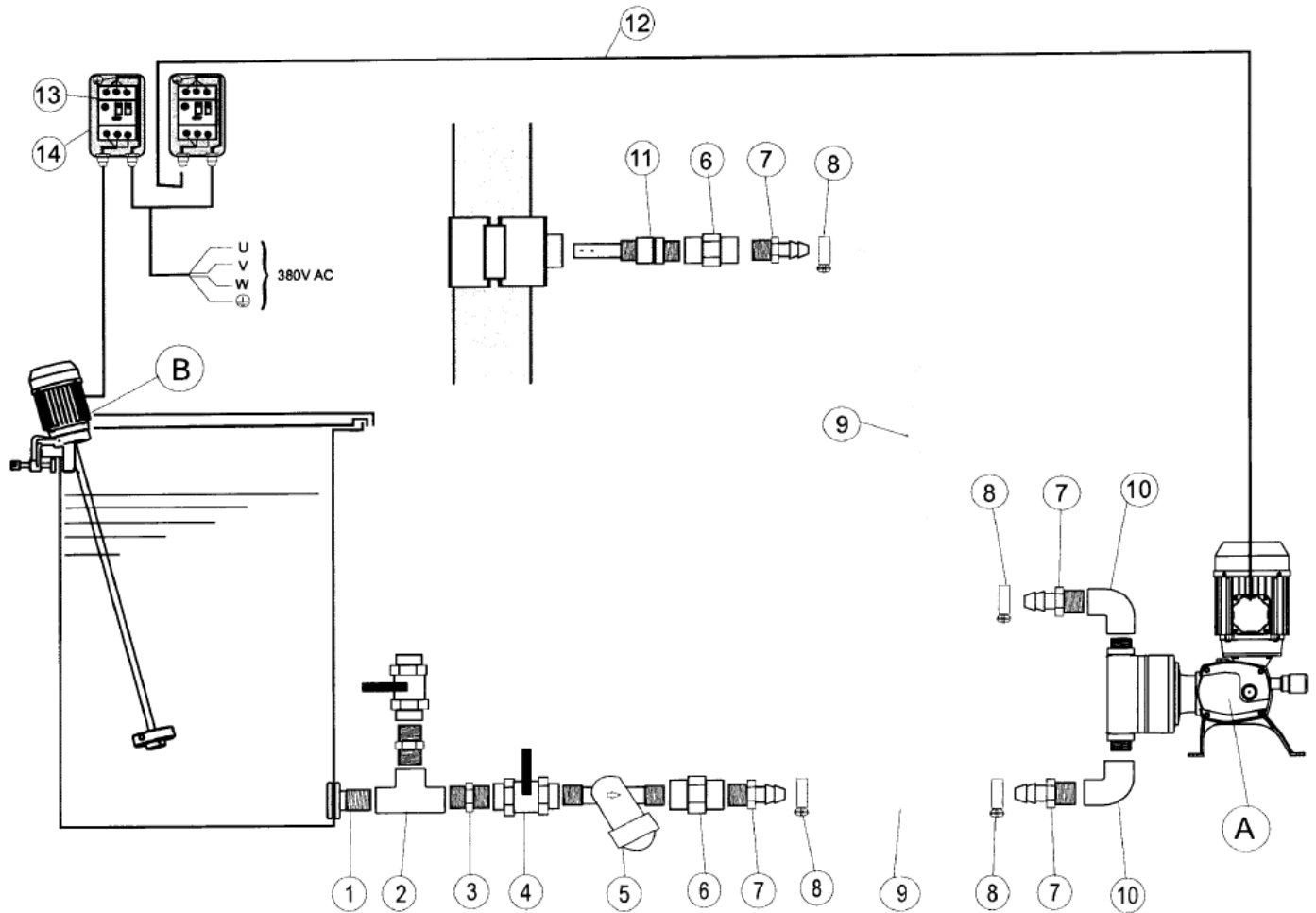
DOSTEC-50



Multifertic, Dostec-40 & 50

Installasie

No.	Description
A	Dosing Pump
B	Agitator
1	Tank Connector
2	Tee Piece
3	Nipple
4	Ball Valve
5	Filter 130micron
6	Socket
7	Hose Nipple
8	S/S Hose Clamp
9	Reinforced Hose
10	Elbow
11	Diffuser Jet
12	Electric Cable
13,14	Overload + Enclosure
15	Anti – Syphon Valve



Multifertic, Dostec-40 & 50 Onderhoud

- Vervang olie na eerste 500 uur, daarna elke 2000 uur maar minstens eenmaal per jaar (Olie 80W 90 ratkas olie)
- Gaan kop seëls elke 3 maande of 1000 uur na, maak kop binne skoon en smeer met silikoon ghries
- Gaan suier elke 3 maande of 1000 uur na
- Gaan olie seël elke 3 maande of 1000 uur na
- Gaan filter aan suigkant (kunsmis) daagliks na
- Gaan kleppe op kop elke 3 maande of 1000 uur na
- Daar word sterk aanbeveel dat skoonwater so veel moontlik deur die pomp gesit moet word om enige aanpaksels of kristaliseering te verhoed (elke keer as die kunsmistenk leeg is)
- Indien hoë konsentrasie stowwe gebruik word, verdubbel aanbevole onderhoud